

France, 3 décembre 2015



EMITECH

Etude réalisée par Christophe Faucheur - responsable essai climatique au laboratoire EMITECH

Objectif : vérifier le caractère isolant de la fausse fourrure.

Les experts ont chauffé un mannequin à 37,5 degrés pour simuler la température du corps humain puis ils ont installé deux capteurs (l'un dans le dos, l'autre sur le torse), ont habillé le mannequin du manteau en fausse fourrure et ont positionné une caméra thermique.

Le jaune exprime la couleur la plus chaude, le orange représente une couleur un peu plus fraîche.

Constat : au bout de seize heures, les couleurs n'ont pas changé. La température de 37,5 degrés sous le manteau n'a pas varié.

Deuxième essai avec un manteau en fourrure de vison.

Christophe Faucheur - responsable essai climatique EMITECH conclut :

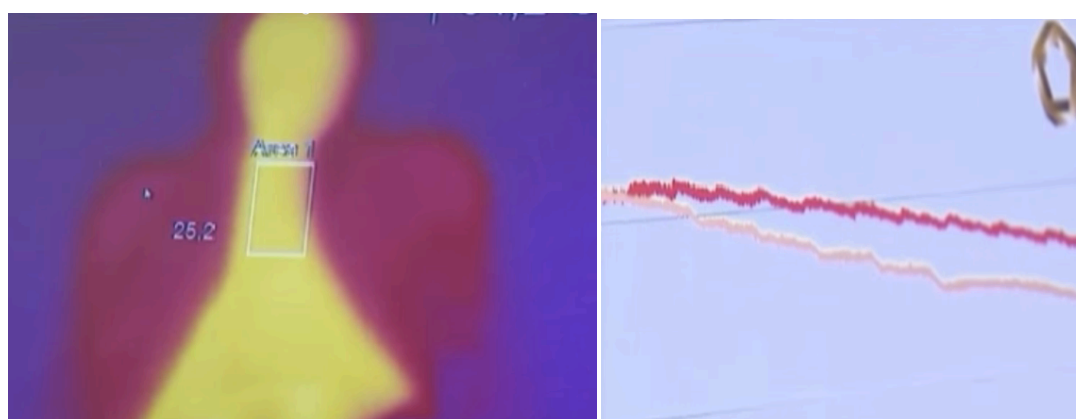
Les résultats sont quasiment identiques. On est quasiment aux mêmes températures que la fourrure synthétique qui a été testée précédemment.

Les résultats sont confirmés par les deux courbes de température quasi identiques.

Christophe Faucheur poursuit :

Je pensais qu'il y aurait une différence. Cela veut dire que les progrès ont fait une énorme avancée.

Image thermique du mannequin avec la fausse fourrure. (photos France 2)



Etude diffusée lors du journal télévisé de France 2, le 3 décembre 2015

Information produite par LFF - Lafaussefourrure.com